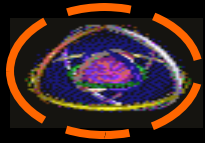


BAB IX

RISIKO UNIK BANK SYARIAH

EPI FAI UMY

Secara umum, risiko yang dihadapi perbankan syariah bisa diklasifikasikan menjadi dua bagian besar. Yakni risiko yang sama dengan yang dihadapi bank konvensional dan risiko yang memiliki keunikan tersendiri karena harus mengikuti prinsip-prinsip syariah.

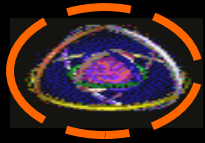


BAB IX

RISIKO UNIK BANK SYARIAH

EPI FAI UMY

- Bank syariah harus menghadapi risiko-risiko lain yang unik (khas). Risiko unik ini muncul karena isi neraca bank syariah yang berbeda dengan bank konvensional. Dalam hal ini pola bagi hasil (*profit and loss sharing*) dilakukan bank syaria'ah menambah kemungkinan munculnya risiko-risiko lain. Seperti *withdrawal risk*, *fiduciary risk*, dan *displaced commercial risk*.



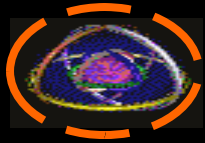
BAB IX

RISIKO UNIK BANK SYARIAH

EPI FAI UMY

Withdrawal risk

Withdrawal risk merupakan bagian dari spektrum risiko bisnis. Risiko ini sebagian besar dihasilkan dari tekanan kompetitif yang dihadapi bank syariah dari bank konvensional sebagai *counterpart*-nya. Bank syariah dapat terkena *withdrawal risk* (risiko penarikan dana) disebabkan oleh deposan bila keuntungan yang mereka terima lebih rendah dari tingkat *return* yang diberikan oleh rival kompetitornya.



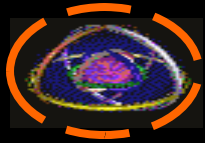
BAB IX

RISIKO UNIK BANK SYARIAH

EPI FAI UMY

Fiduciary risk

Fiduciary risk sebagai risiko yang secara hukum bertanggung jawab atas pelanggaran kontrak investasi baik ketidaksesuaiannya dengan ketentuan syariah atau salah kelola (*mismanagement*) terhadap dana investor.



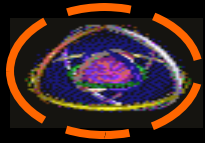
BAB IX

RISIKO UNIK BANK SYARIAH

EPI FAI UMY

Displaced commercial risk

Displaced commercial risk adalah transfer risiko yang berhubungan dengan simpanan kepada pemegang ekuitas. Risiko ini bisa muncul ketika bank berada di bawah tekanan untuk mendapatkan profit, namun bank justru harus memberikan sebagian profitnya kepada deposan akibat rendahnya tingkat *return*.



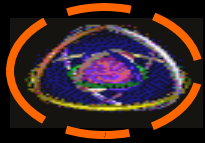
BAB IX

RISIKO UNIK BANK SYARIAH

EPI FAI UMY

Dampak Dari Risiko Yang Dihadapi Bank Syariah

1. Dampak terhadap Pemegang Saham
2. Dampak terhadap Karyawan
3. Dampak terhadap Nasabah
4. Dampak terhadap Perekonomian



BAB IX

RISIKO UNIK BANK SYARIAH

EPI FAI UMY

Perbedaan risiko bank konvensional dengan bank syariah

Risiko tingkat pengembalian (rate of return risk), risiko syariah (sharia risk) dan risiko penempatan komersial (displace commercial risk) merupakan perbedaan yang signifikan pada manajemen risiko antara bank syariah dengan bank konvensional dikarenakan adanya perbedaan karakteristik intermediasi, produk dan penyusunan neraca yang berbeda